



社会福祉法人 秋田県厚生協会
特別養護老人ホーム

南 寿 園

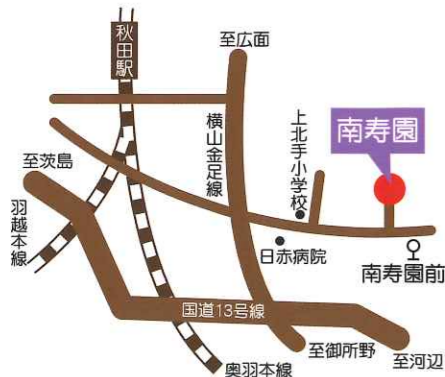


社会福祉法人 秋田県厚生協会
特別養護老人ホーム

南 寿 園

- ヘルパーステーション
- ショートステイ
- デイサービス
- ケアハウス

〒010-1406 秋田市上北手猿田字後谷地108-3
TEL.018-829-0700
FAX.018-829-0666



南寿園 居宅介護支援事業所
〒010-1406 秋田市上北手猿田字後谷地108-3
TEL.018-829-0991
FAX.018-829-2223



牛島地域包括支援センター 南寿園
〒010-0062 秋田市牛島東三丁目9-1
TEL.018-838-0304
FAX.018-838-0920

弥生が丘に
笑顔咲く。

南寿園であなただの花を咲かせましょう。

指定介護老人福祉施設

特別養護老人ホーム 南寿園



お一人おひとりのねがいの実現と安らぎのある生活を。

特別養護老人ホームとは・・・

ご自宅での生活が困難な方にご自宅のように安心・安全・快適にご利用して頂く場所です。具体的なサービス(食事や排泄、入浴など)内容やサービス提供の方針については、施設担当ケアマネジャーがご本人とご家族の意向を取り入れながら『介護支援サービス計画及び栄養ケア計画』を作成しサービス提供致します。

※特養入所は、原則として【要介護3以上】と認定された方が対象となります。ただし、やむを得ない事情により、入所が可能となる場合もありますのでご相談下さい。

利用定員

●50名

居室数

- 多床室(4人部屋)・・・10室
- 多床室(2人部屋)・・・1室
- 従来型個室・・・8室

指定短期入所生活介護事業所

指定介護予防短期入所生活介護事業所

南寿園 ショートステイ



もう一つの我が家のようにあなたの笑顔はみんなの笑顔。

「ショートステイ」とは・・・

ご自宅で介護されている方が、疲労や病気、その他旅行や冠婚葬祭などで介護ができない時に、要介護(要支援)の方が短期間入所されて、介護を受けられるサービスです。

基本的なサービスの内容は、日常生活のお世話や健康管理をいたします。レクリエーションや日常生活上の機能維持訓練などの活動、自宅までの送迎サービス、また利用中かかりつけ医への定期受診がある場合は病院までの送迎もいたします。

その他ご利用にあたり、在宅医療を必要とされている場合はお気軽にご相談ください。

利用定員・・・20名

- 多床室(4人部屋)・・・4室
- 従来型個室・・・4室

ご利用期間は、要介護(要支援)区分により異なりますが、1泊2日からご利用頂けます。お気軽にご相談下さい。

南寿園 居宅介護支援事業所

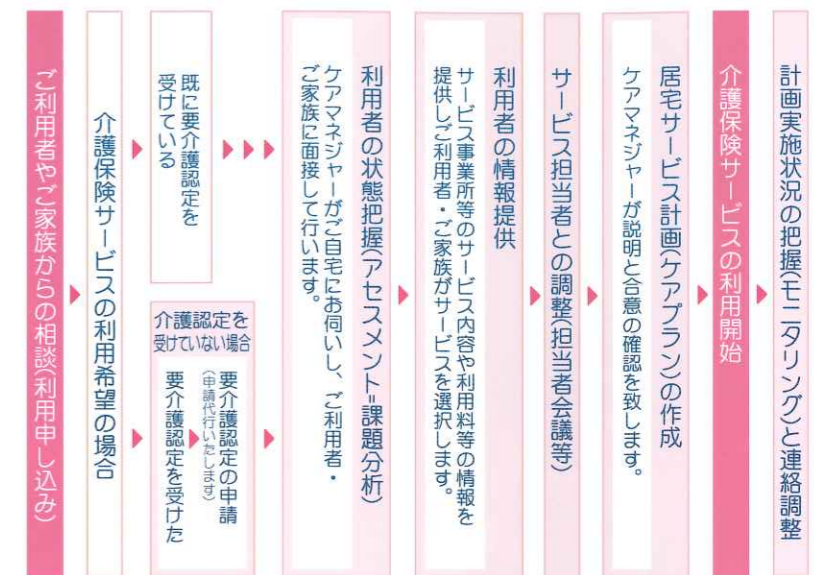
居宅介護支援事業所とは・・・

在宅で生活されている要支援、要介護の認定を受けた方々が、介護保険サービスを適切に利用し、より自立した生活を送れるよう、ケアマネジャーが居宅サービス計画書(ケアプラン)を作成します。また要介護認定などの、申請代行やサービス事業所との連携・調整などを行います。

お問合せ(直通)

TEL.018-829-0991
FAX.018-829-2223

住みなれた地域で安心して生活を送るために



介護についてのちょっとした疑問、お悩みについてもお気軽にご相談ください。ご連絡いただければこちらからお伺い致します。知り得た個人情報の保護については遵守します。また、ケアプランの作成及び相談は無料です。

牛島 地域包括支援センター 南寿園



あなたの「元気」を応援します。

地域包括支援センターとは・・・

地域で暮らす高齢の皆さんを介護や福祉など、さまざまな面から総合的に支えていく役割を担っています。主任ケアマネジャー、保健師(看護師)、社会福祉士などの専門職が、連携を取りながら『チーム』として支援をいたします。お気軽にご相談下さい。

牛島地域包括支援センターの担当地区は



となります。上記以外にお住いの方からのご相談でも、地区担当の地域包括支援センターへお繋ぎいたしますのでご相談ください。

牛島地域包括支援センター 南寿園

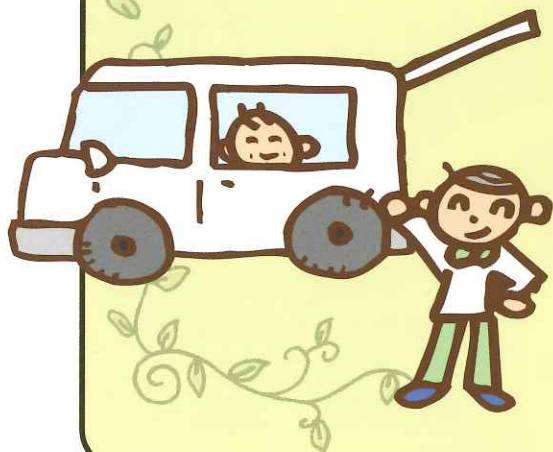
〒010-0062 秋田市牛島東三丁目9-1

TEL.018-838-0304
FAX.018-838-0920

指定通所介護事業所

指定介護予防通所介護事業所

南寿園 デイサービス センター



明るく、楽しく、元気よく 心も体もリフレッシュ！

デイサービスとは・・・

ご自宅まで送迎付きで入浴、食事や体操、ゲームなどのレクリエーション活動を行う日帰りのサービスです。外出の機会が少なかったり、体力の低下が心配になってきたりしている方が気分転換や心身機能の回復を目的にご利用しています。

■利用定員：33名

■営業日：月曜日～土曜日(祝日含む)

■サービス提供時間：通常 9：30～16：30

冬期間 9：30～15：30 (12～2月)

デイサービス
の一日



レク活動内容・ドライブ外出、演芸鑑賞会、畑作業、体操、脳トレ、制作、おやつ作りなど

主な行事・もちつき、花見、夏まつり、敬老会、運動会、クリスマス会

指定訪問介護事業所

指定介護予防訪問介護事業所

南寿園 ホームヘルパー ステーション



住み慣れた大切な空間を 快適サポート

ホームヘルパーとは・・・

ご自宅へお伺いし、身の周りのお世話や自立した生活にむけてのお手伝いをさせていただきます。

家事援助

- 掃除
- 買い物
- 調理
- 洗濯
- 整理整頓
- その他



身体介護

- 排泄介助
- 入浴介助
- 食事介助
- 外出介助
- 通院介助
- その他

営業日・営業時間

- 月曜日～土曜日
(年末年始を除く)
- 8：30～17：00
但し、特別な事情がある場合はご相談に応じます。

ようこそ 南寿園へ

主な 年間行事 予定

1月 ●餅しきの	2月 ●節分の	3月 ●ひなまつり	4月 ●花見会	5月 ●母の日	6月 ●父の日
7月 ●七夕	8月 ●夕涼み会 ●スイカ割 ●盆供養	9月 ●敬老の お祝い会	10月 ●秋まつり	11月 ●運動会	12月 ●クリスマス会

特養とショートステイの一日

<p>朝 朝ごはん</p> <ul style="list-style-type: none"> ●健康チェック(薬等) ●クラブ ●リハビリ ●入浴 ●ラジオ体操 ●お茶飲み 	<p>昼 昼ごはん</p> <ul style="list-style-type: none"> ●健康体操 ●入浴 ●クラブ ●趣味 ●おやつ ●機能訓練 	<p>夕 夕ごはん</p> <ul style="list-style-type: none"> ●口腔ケア ●健康チェック(薬等) ●リラックスタイム ●就寝準備 	<p>就寝</p>
--	--	--	-----------

軽費老人ホーム

ケアハウス 弥生が丘

自然とのふれあいの中で
心とむくらしを。



ケアハウスとは・・・

ある程度の身の回りの事はできても、ご自宅での生活に不安を感じている方が食事のサービスなどを受けながら、安心して生活を営める住まいです。

弥生が丘では

- ・健康チェック
- ・食事の提供
- ・入浴の機会提供
- ・日常生活の困りごと相談
- ・行事(全体行事・外出等)
- ・レクリエーション活動(制作活動・園芸等)
- ・定期通院等の送迎(要相談)

入所者の皆様が「充実した自分らしい生活」を送っていただける住まいを提供します。

居室数・・・・・・14室

- 1人部屋・・・・・・13室
- 2人部屋・・・・・・1室

60歳以上の自立した方が対象となります。2人部屋は、お1人の方が60歳以上であればご夫婦はもちろん、ご家族、ご兄弟等も入居可能となります。