



特別養護老人ホーム 一つ森
ショートステイ 一つ森

サンふくし会 サンハウス

上北手荒巻

荒巻公民館

谷地2

上北手大戸

コスモ協和石油(株)山手台SS

ナイス山手台店

大平台2

境田

秋田いなほ福祉会 いなほ作業所

山手台3

諏訪ノ沢

上北手百崎

上北手大杉沢

上北手猿田

弥生

あしんして暮らすことができるまち
～つながる～
がみきたて

避難場所・避難所	災害の種類	車椅子	トイレ	緊急避難場所(屋外)	避難所(屋内)	TEL
1 秋田市立上北手小学校	地震	可	可	可	可	839-2150
2 秋田県立秋田さきり支援学校	洪水/土/地震/津波	可	可	可	可	889-8573
3 日本赤十字秋田看護大学 日本赤十字秋田短期大学	洪水/土/地震	可	可	可	可	829-4000 829-3000
4 上北手コミュニティセンター	洪水/地震	可	可	可	可	839-2522
5 秋田県ゆとり生活創造センター遊学舎		可	可	可	可	829-5801

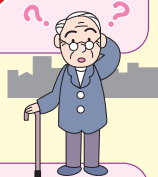
アイコン《絵記号》

誰でもトイレ 利用できます	避難所 災害により避難した住民等を一時的に受け入れ、保護するための施設
訪問します	緊急避難場所 災害の危険から逃れるための場所
認知症サポーターがいます	車椅子 利用できます
送迎 送迎対応します	ストレッチャー 利用できます

高齢者さがしてネットワーク

大切なご家族が自宅へ
戻ってこない…

行方不明



認知症の疑いがある高齢者が行方不明になった際、警察や福祉施設、協力事業所と連携して地域で早期発見を目指すネットワークです

通報

ネットワーク利用同意

6 秋田東警察署

825-5110

情報提供

連絡



7 牛島地域包括支援センター南寿園 838-0304

高齢者のみなさんが住み慣れた地域で生活できるよう介護、健康や福祉、医療などのさまざまな支援について気軽に相談できます！

情報提供
協力事業所へ

連絡

協力事業所(登録)

8 JA秋田なまはげ直売センターいぶきの里					874-8327
9 ナイス山手台店	可	可	可		892-7112
10 コスモ協和石油(株)山手台SS		可	可		892-7890
11 セブンイレブン秋田日赤病院店	可				829-2711
12 ローソン秋田日赤病院前店	可	可	可		829-5070
13 上北手郵便局	可				839-1000
14 秋田みなみ会営業局	可	可	可	訪問	889-6220
15 金星堂薬局	可	可	可	訪問	892-7377

支援内容色見表

(A) 居宅介護事業所【介護保険や各種サービスの相談窓口です】	(F) ケアハウス【食事・入浴の準備等や相談援助を受けながら共同生活ができます】
(B) デイサービス【日帰りで食事や入浴などの介護や機能訓練が受けられます】	(G) グループホーム【認知症の人が支援を受けながら助け合って生活しています】
(C) 通所リハビリテーション【日帰りで専門職による、機能訓練などが受けられます】	(H) 特定施設入所者介護【有料老人ホームなどで介護や機能訓練を受けながら生活できます】
(D) 訪問介護【自宅を訪問して日常生活の手助けをします】	(I) 老人保健施設【在宅復帰に向けて医療や介護、リハビリを受けながら生活できます】
(E) ショートステイ【一時的に宿泊し生活助が受けられます】	(J) 特別養護老人ホーム【日常生活全般に介護が必要な方は健康管理を受けながら生活できます】

医療機関/薬局

16 秋田県立医療療育センター	可				826-2401	14 秋田みなみ会営業局	可	可	訪問	889-6220
17 秋田赤十字病院	可	可	可	可	829-5000	15 金星堂薬局	可	可	訪問	892-7377
18 秋田南クリニック	可	可	可	可	892-7474					

学校/保育園

2 秋田県立秋田さきり支援学校					889-8573	3 日本赤十字秋田看護大学	可	可	可	829-4000
19 秋田県立視覚支援学校	可				889-8571	日本赤十字秋田短期大学	可	可	可	829-3000
20 秋田県立聴覚支援学校					889-8572	21 上北手保育園	可	可	可	839-3595
1 秋田市立上北手小学校	可				839-2150					

介護保険で支えるサービス

介護老人保健施設 かみの里 ①						24 特別養護老人ホーム 一つ森	可	可	可	送迎	892-7776
かみの里 短期入所療養介護 ②						ショートステイ 一つ森	可	可	可		
22 かみの里 通所リハビリテーション	可				送迎	25 サービス付き高齢者向け住宅 優希	可	可	可		892-7108
かみの里 居宅介護支援センター	可					特別養護老人ホーム 南寿園	可	可	可		
認知症高齢者グループホーム ひふみ						南寿園 ショートステイ	可	可	可	送迎	829-0700
ケアホテル のぞみ	可					南寿園 デイサービスセンター	可	可	可		
23 デイサービスセンター のぞみ	可	可	可	可	送迎	26 南寿園 居宅介護支援事業所	可	可	可		829-0991
						南寿園 ホームヘルプステーション	可	可	可		829-0700
						ケアハウス 弥生が丘	可	可	可		

障害福祉で支えるサービス

秋田県社会福祉事業団高清水園	可	可	可	可	829-3577	28 秋田いなほ福祉会 いなほ作業所					829-4422
27 秋田県社会福祉事業団たかしみず園	可	可	可	可		29 サンふくし会サンハウス					892-6650
秋田県社会福祉事業団高清水園相談支援事業所	可	可	可	可	829-3580						

文化活動・余暇活動等の拠点

5 秋田県ゆとり生活創造センター遊学舎	可	可	可	可	829-5801	4 上北手コミュニティセンター	可	可	可	839-2522
---------------------	---	---	---	---	----------	-----------------	---	---	---	----------